

シンポジウム

13<sup>±</sup> 13:00-15:10

# LGBTのいのちと暮らしを守る

林 直樹(精神科医/しらかば診療所) 桂木 祥子(精神保健福祉士/NPO法人QWRG理事)

浅沼 智也(看護師/カラフル@はーと共同代表)

分科会

13<sup>±</sup>

会場 1 15:20-17:00

LGBTに関する医療福祉分野の専門教育

会場 2 15:20-17:00

LGBTと貧困

会場 3 15:20-16:20

マインドフルネスを体験してみよう!

こころのセルフケア実践講座

17:30-19:30 医療福祉従事者交流会

参加費別途 2000円  
事前申し込み必須

14<sup>日</sup>

会場 1 10:00-12:00

LGBTとDV/性暴力被害

会場 2 10:00-12:00

LGBTの子ども若者支援

会場 4 10:00-12:00

地域支援者のための

入門セミナー

～HIV/エイズ、依存症、セクシュアルヘルス支援

会場 1 13:00-14:30

GID/トランスジェンダーと医療

会場 2 13:00-14:30

事例から学ぶLGBTと医療福祉

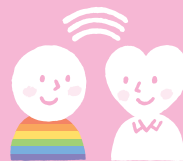
—誰が何に困っているのか?—

会場 1 14:40-16:10

地方自治体におけるLGBT支援

会場 2 14:40-16:10

LGBTと介護



LGBT  
医療福祉  
フォーラム  
2018

2018年

10/13<sup>±</sup>14<sup>日</sup>

東京大学

駒場1キャンパス21 KOMCEE

開場時間

13日(土)12:00

14日(日)9:30

昨今、話題になることが増えた LGBT(レズビアン、ゲイ、バイセクシュアル、トランスジェンダー)などの性的少数者。医療福祉分野における課題は、いのちと暮らしを守るために極めて重要ですが、専門職が集まり当事者と知見を共有する試みは多くはありません。無理解や偏見を恐れ「本当に望んでいること」が言いだせず、あるいは医療福祉サービスへのアクセスをあきらめる当事者の状況があるいっぽうで、昨今では LGBT の人々のニーズに合わせた実践も増えています。各分科会を通して最前線の取り組みを共有し、実践につなげていきましょう。